

# Memòria

2019

**MÉS DE 30 ANYS**

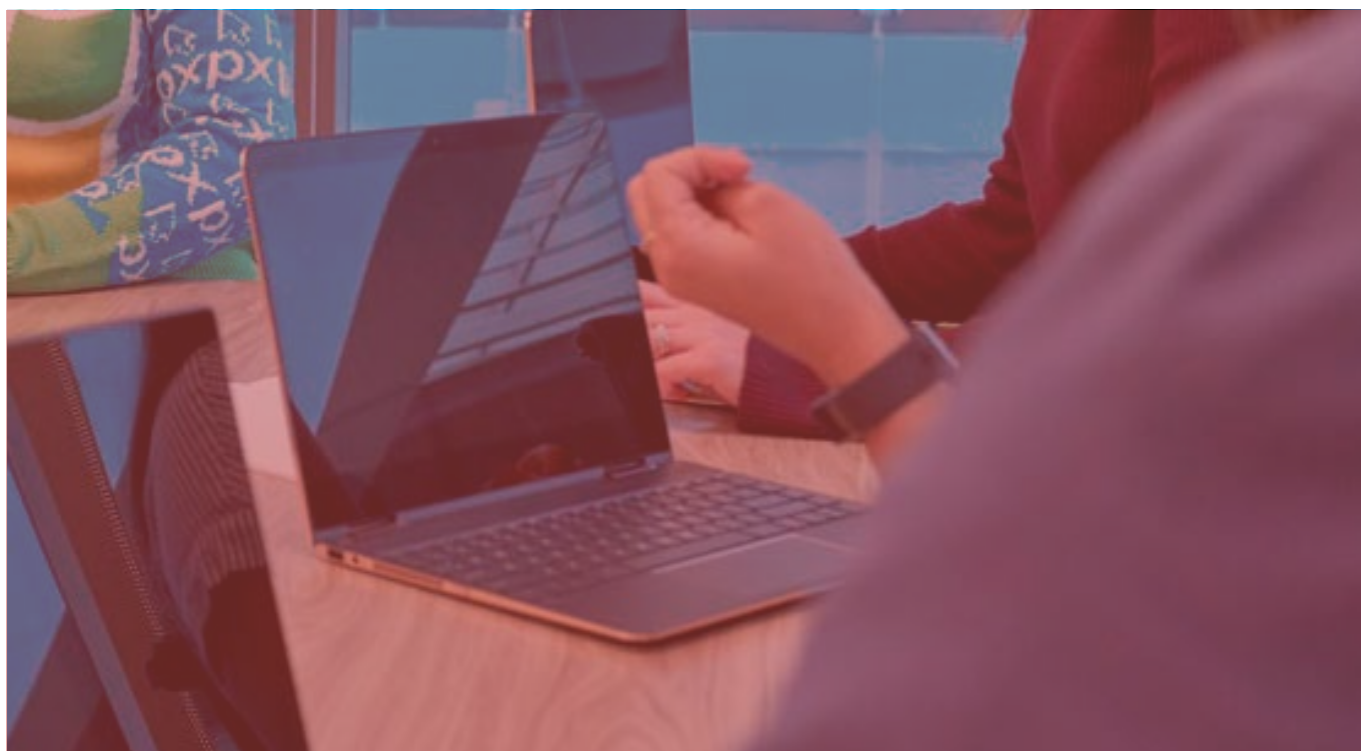
**INSERINT IL·LUSIONS**



FUNDACIÓ  
**OSCOBE**  
Inserint il·lusions

# La Fundació OSCOBE

Any de vinculació a la Coordinadora: *2017*



## Serveis:



La Fundació OSCOBE és una organització sense ànim de lucre. A l'Àrea Social es realitzen tasques de formació i inserció, amb la finalitat de promoure la integració socio-laboral. A més, compta amb programes d'Acolliment Residencial: el Centre Residencial d'Acció Educativa (CRAE) i dos Pisos d'Autonomia amb seguiment educatiu. L'objectiu és oferir un futur professional a persones en risc d'exclusió social, especialment joves.

## Dades *2019*



Total:

**1.515** --> *Persones ateses*



Total:

**6**

--> *Projectes gestionats*

**2** Residencials en l'àmbit d'infància, adolescència i joves

**2** Tècnics especialitzats

**2** Programes d'orientació, formació i inserció laboral

## A destacar

- **Ampliació de la cartera de serveis en l'àmbit de la formació i orientació laboral:**

Iniciem col·laboració amb el programa Mas Social, amb el nou punt d'actuació a Girona. En col·laboració amb la Fundació Antonio Jiménez i l'associació OBRE'T EBRE. Iniciem el programa Joves en Acció, amb la col·laboració de l'Ajuntament de Girona.

- **Gestió d'equipaments:**

Millores en l'espai d'OSCOBE.

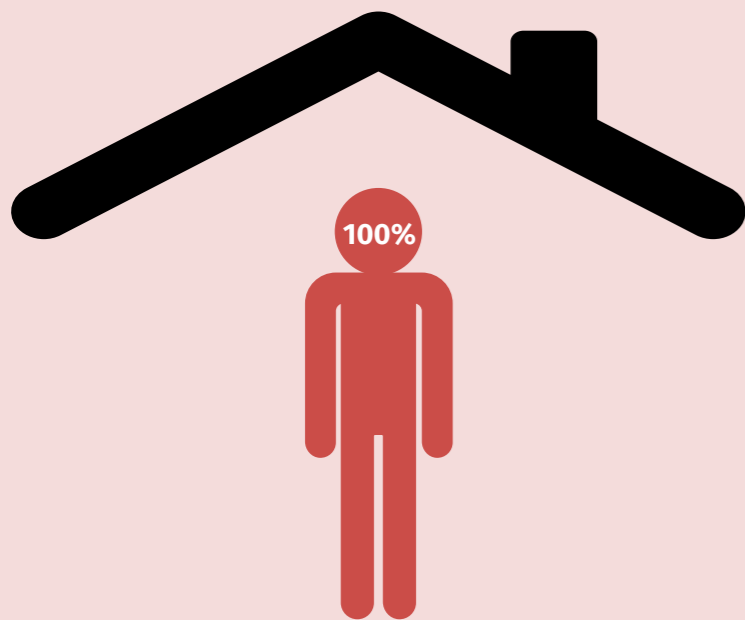
- **CNO: Centre de Noves Oportunitats**

# Col·lectius

## Població atesa per col·lectiu

### Serveis residencials

Total:  
**18**  
Persones usuàries



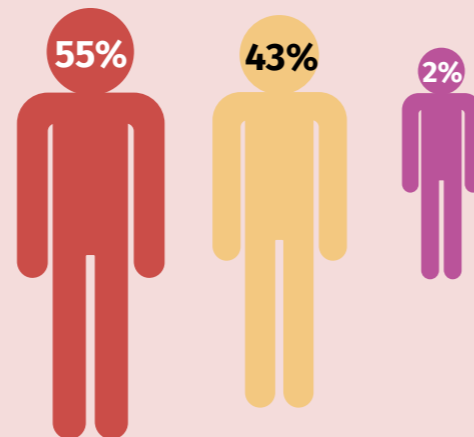
### Serveis tècnics especialitzats

Total:  
**14**  
Persones usuàries



### Serveis d'orientació, formació i inserció

Total:  
**1.479**  
Persones usuàries



## Serveis residencials

**02** Centres i serveis    **18** Número de places    **22** Persones usuàries

CENTRE O SERVEI	PLACES	USUARIS	COL·LECTIU	%OCUPACIÓ
PISOS ASSISTITS PER A JOVES	10	14	Infància, adolescència i joventut	100%
PIS TRAMUNTANA	8	8	Infància, adolescència i joventut	100%

## Serveis tècnics especialitzats

**01** Centres i serveis    **14** Persones usuàries

CENTRE O SERVEI	USUARIS	COL·LECTIU	SUB-TIPUS
PROGRAMA DE BEQUES	14	Infància, adolescència i joventut	Suport acadèmic

## Serveis d'orientació, formació i inserció

**18** Centres i serveis    **1.479** Persones usuàries

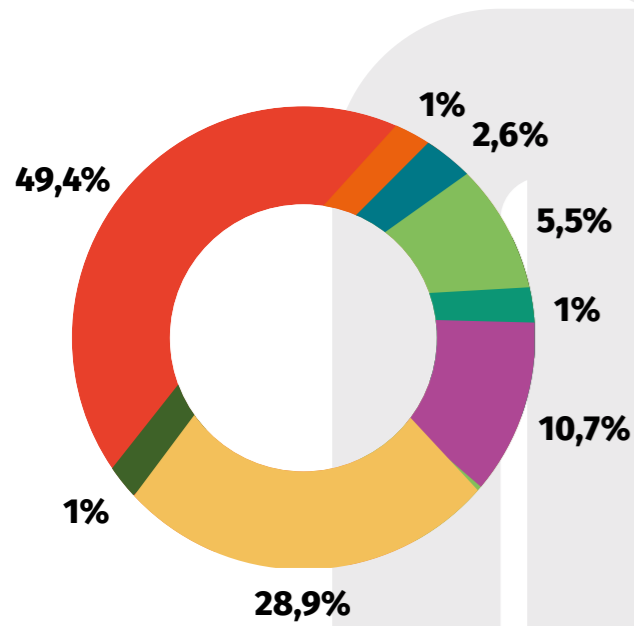
SERVEI PREPARAT	34	Infància, adolescència i joventut
PFI- HOSTELERIA	43	Infància, adolescència i joventut
JOVES EN ACCIÓ	18	Infància, adolescència i joventut
UEC- LOT 19	15	Infància, adolescència i joventut
UEC-PNO	32	Infància, adolescència i joventut
PROGRAMA NOVES OPORTUNITATS	622	Infància, adolescència i joventut
MAS SOCIAL	23	Infància, adolescència i joventut
DISPOSITIU D'INSERCIÓ I SUPORT SOCIOLABORAL PER A JOVES	20	Infància, adolescència i joventut
PORTA ACCÉS- FORMACIÓ TRANSVERSAL	8	Infància, adolescència i joventut
PUNT INCORPORA	228	Diversos públics; serveis d'Inserció laboral i sensibilització
PUNT FORMATIU INCORPORA	62	Diversos públics, serveis d'Inserció laboral i sensibilització
FORMACIÓ TRANSVERSAL EN COMPETÈNCIES PERSONALS	30	Diversos públics, serveis d'Inserció laboral i sensibilització
FORMACIÓ D'AUXILIAR DE CUINA	10	Diversos públics, serveis d'Inserció laboral i sensibilització
DOCÈNCIA EN COMPETÈNCIES	36	Diversos públics, serveis d'Inserció laboral i sensibilització
CERTIFICATS DE PROFESSIONALITAT	231	Diversos públics, serveis d'Inserció laboral i sensibilització
PROGRAMA MARMÍ	39	Diversos públics, serveis d'Inserció laboral i sensibilització
RE-INCORPORA	22	Persones que compleixen mesures judicials
MESURES PENALS ALTERNATIVES	6	Persones que compleixen mesures judicials

# Equip humà

## Segons gènere

Categoria professional de la plantilla

Distribució de la plantilla per gèneres



- Serveis
- Personal administratiu
- Personal qualificat
- Diplomats
- Llicenciats
- Comandaments intermedis
- Càrrecs directius
- Alts càrrecs directius



**HOMES | 16 (26,23%)**

**DONES | 45 (73,77%)**

**TOTAL | 61**

# Comptes

Pressupost anual: 2.666.218 €

**Tipologia d'ingressos** 81% Prestació de serveis 18% Subvencions 1% Donacions privades

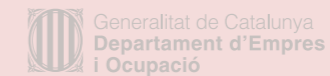
**Procedència d'ingressos** 85% Finançament públic 15% Finançament privat



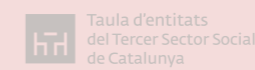
Audiaxis

D'acord amb la legislació vigent i com una de les mesures de transparència i rendició de comptes, els comptes del 2019 són auditats per Audiaxis auditories SPL, tancant-se l'informe dels comptes auditats del 2019, el juliol del 2020. I també, per donar compliment a la llei de transparència, la informació es publica a la pàgina web de l'entitat.

## Amb el suport i col·laboració



## Formem part de





**oscobe.com**

Zona Sant Medir, s/n

17150 Sant Gregori (Girona)

Tel. 97 222 16 57 · [info@oscobe.com](mailto:info@oscobe.com)



*Entitat membre de la Coordinadora Sinergia Social*